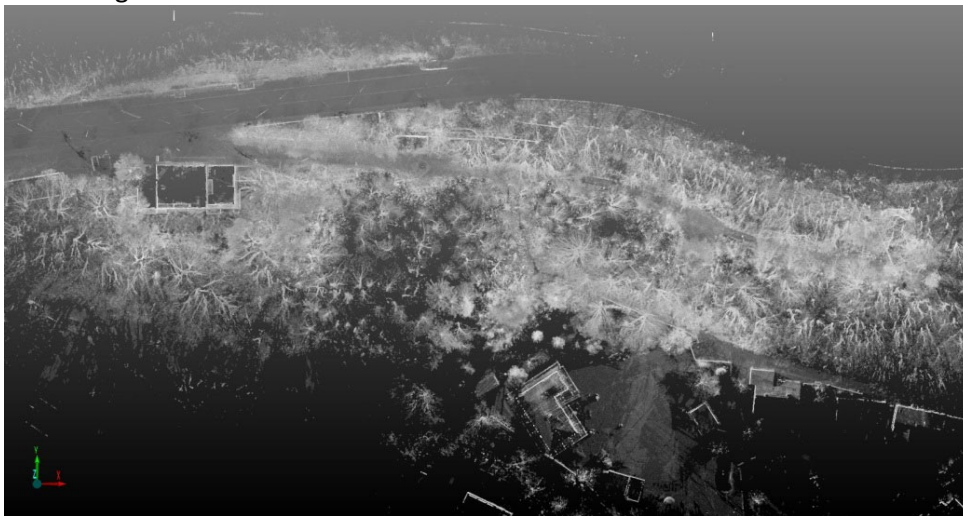


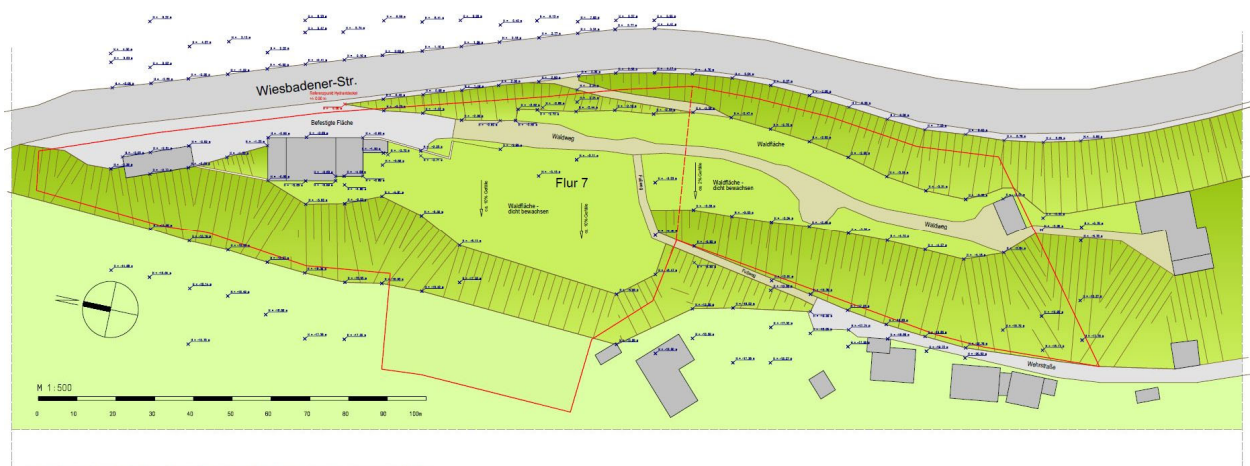
## Höhenplan für ein Gewerbegrundstück in Schlangenbad

### Aufgabenstellung:

Durch Sanaufnahme des Geländes Erstellen eines Höhenplans für ein Gewerbegrundstück als Grundlage zur Planung.



3D-Punktwolke/Scanaufnahme. „Luftbild“ des eingescannten Geländes.



Lageplan basierend auf den Ergebnissen der 3D-Laserscanmessung vom 13.12.16

### Fazit

Lageplan \_CAD Zeichnung aufbauend auf der maßhaltigen Scan-Vorlage