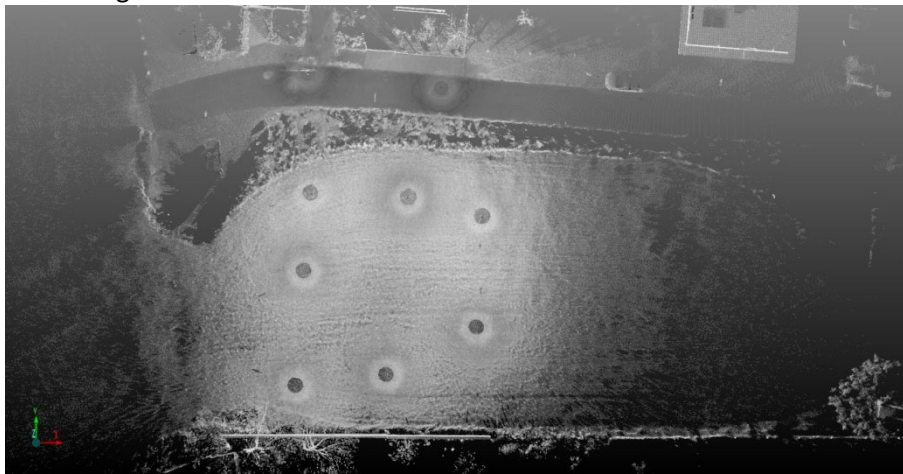


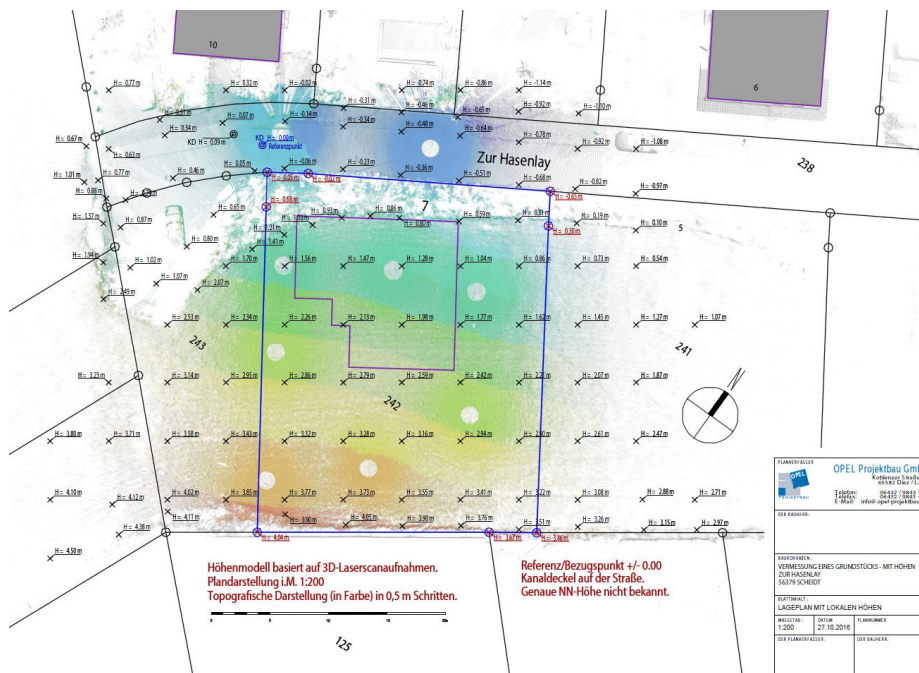
Höhenplan für ein Einfamilienhaus in Scheid

Aufgabenstellung:

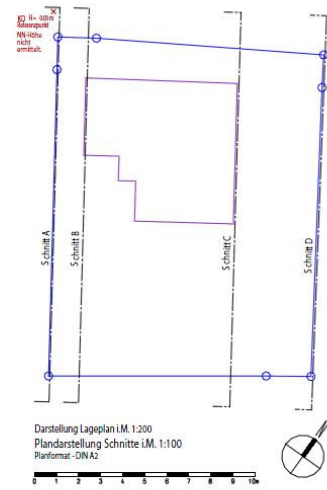
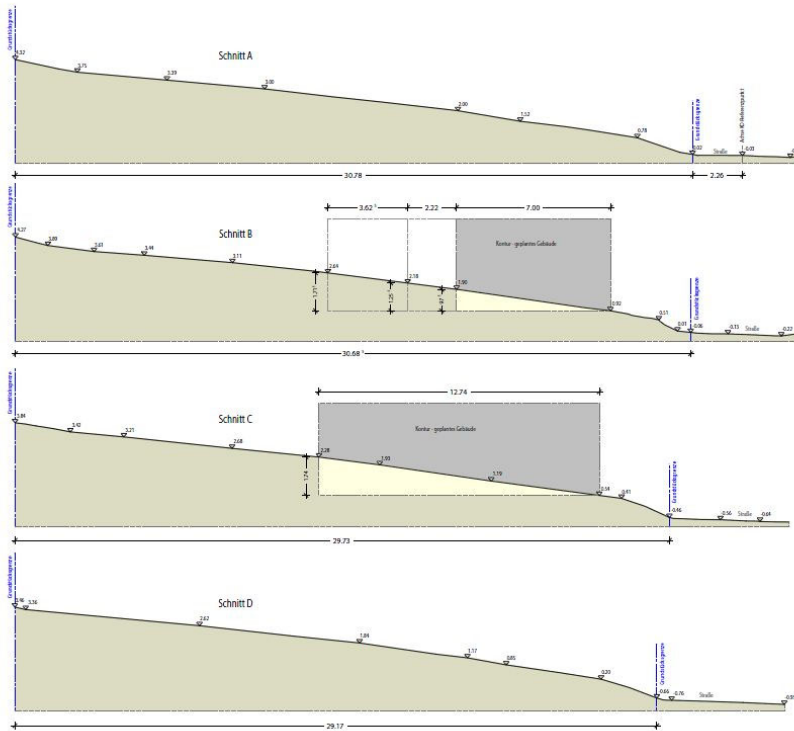
Durch Sanaufnahme des Geländes Erstellen eines Höhenplans für ein Gewerbegrundstück als Grundlage zur Planung.



3D-Punktwolke/Scanaufnahme. „Luftbild“ des eingescannten Geländes.



Lageplan _CAD Zeichnung aufbauend auf der maßhaltigen Scan-Vorlage. Mit Höhen-Messpunkten Und topografischer Darstellung.



PLANER BEFÄHIGT  OPEL Projektbau GmbH KOBLENZSTRASSE 24 70636 GÖTTINGEN Telefon: 06412 / 8843 - 0 Fax: 06412 / 8843 - 10 E-MAIL: info@opel-projektbau.de	
DER BAUHERR:	
TRAGWERK:	
VERMESSUNG EINES GRUNDSTÜCKS - MIT HÖHEN ZÜR HASENLAY 56379 SCHEIDT	
DATUM:	
GELÄNDESCHNITTE - MIT LOKALEN HÖHEN	
MASSSTAB: 1:100	DATUM: 21.10.2016
PLANNUMMER: 1:100	PLANNUMMER: 1:100
DER PLANER BEFÄHIGT:	DER BAUHERR:

Fazit

Lageplan _CAD Zeichnung aufbauend auf der maßhaltigen Scan-Vorlage

CAD-Schnittzeichnung/Geländeprofil des Grundstücks „zur Hasenlay“.
Aufbauend auf den Daten des Scan-Modells.

Einschnitt des geplanten Baukörpers ins Gelände.

www.laserscan-bau.de