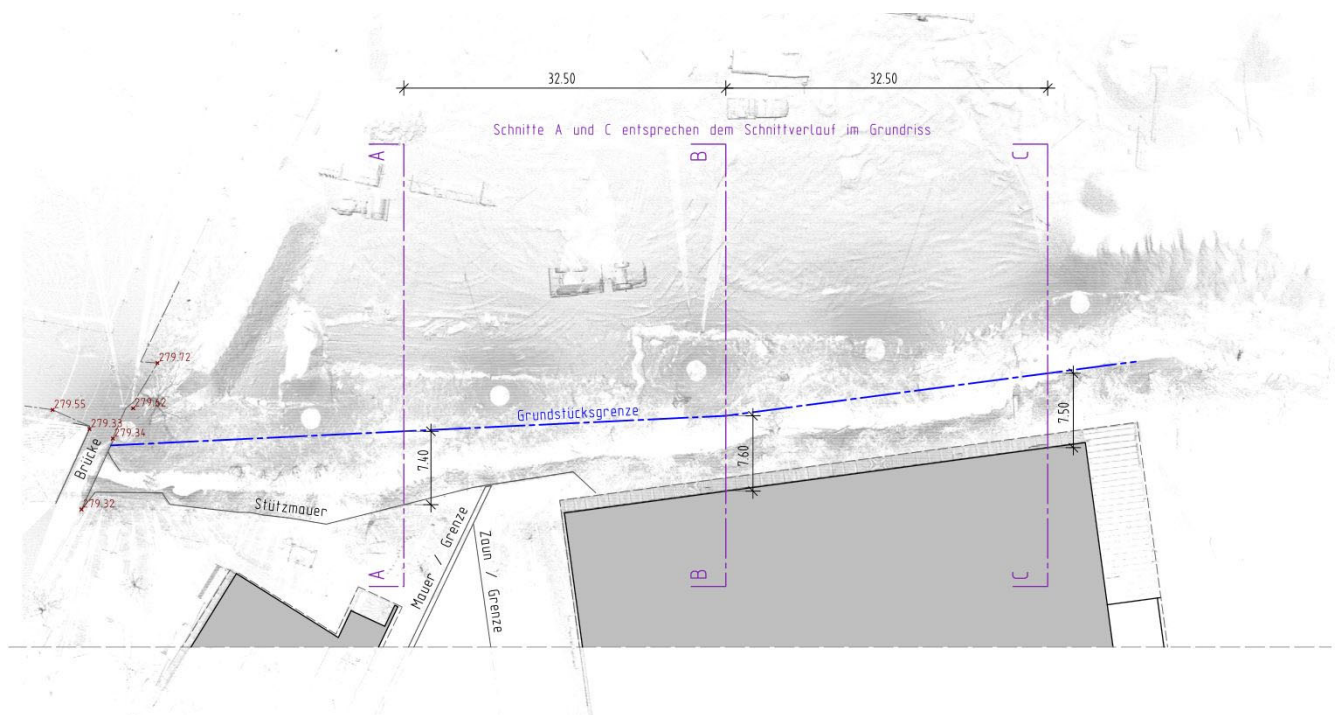


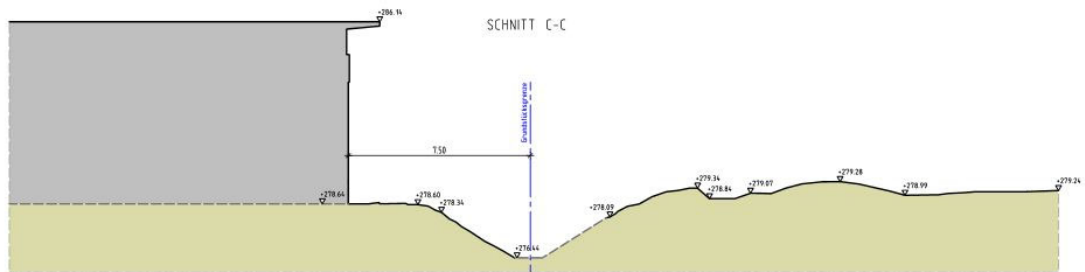
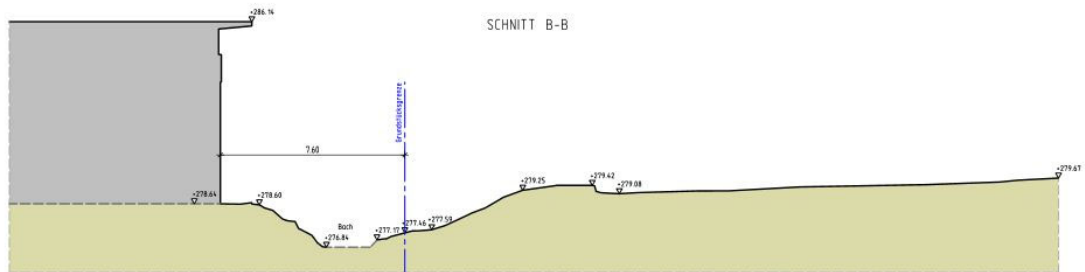
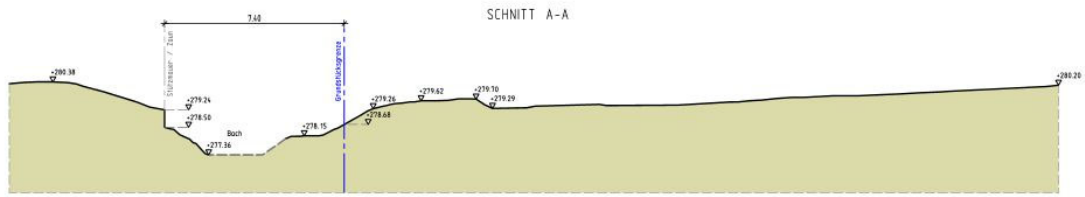
## Bachverlauf Edeka Usingen

### Aufgabenstellung:

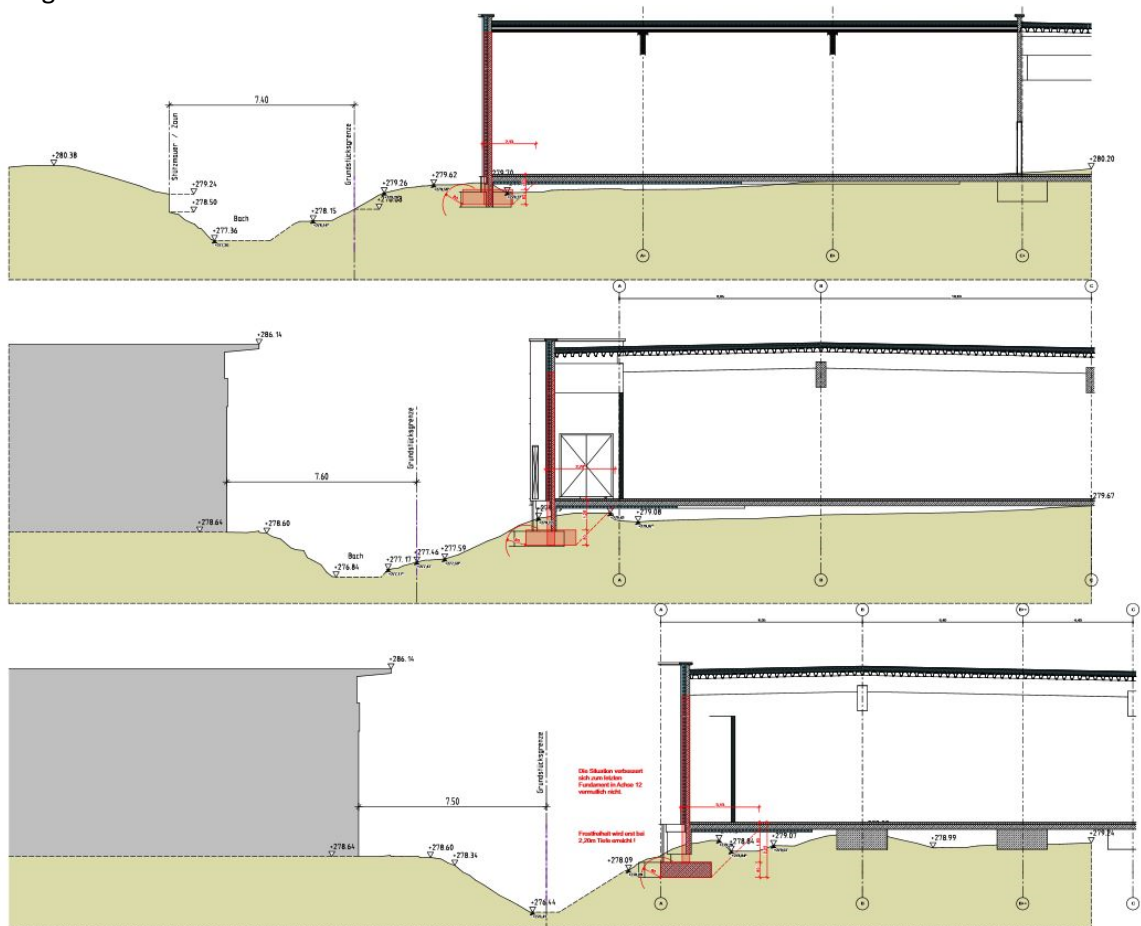
Durch Sanaufnahme des Geländes sollte geprüft werden wie tief einzelne Fundamente im Bereich einer Uferböschung platziert werden können.



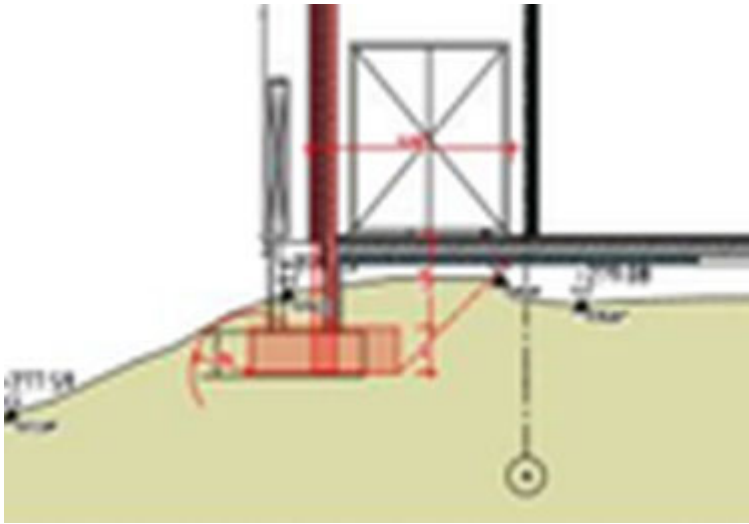
Lageplan Scan mit Bestandgebäuden und aus CAD übernommener Grundstücksgrenze



Nachgezeichnete Schnitte aus Scans



Übernahme der Gebäudeplanung in die Schnitte



### Fazit

Exakte höhenmäßige Bestimmung der Gründungssohle

[www.laserscan-bau.de](http://www.laserscan-bau.de)