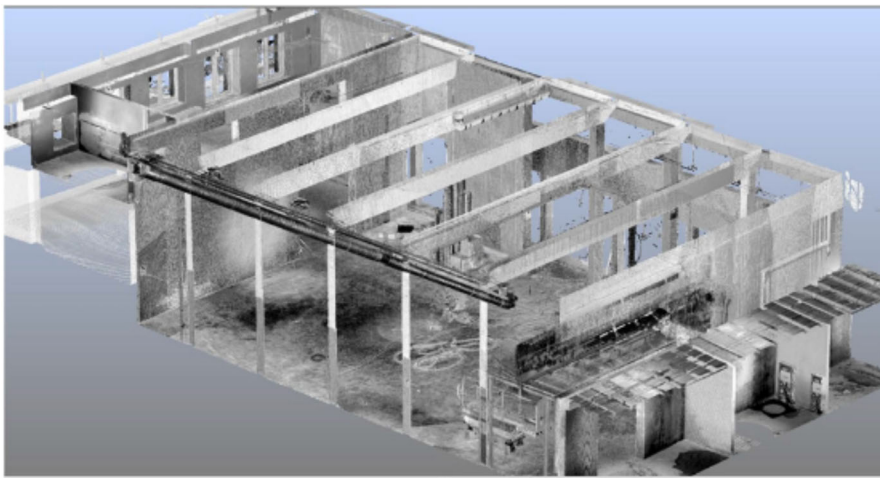


Bestandsplanung Lagerhalle Sulzbach

Aufgabenstellung:

Erstellen der Bestandsplanung, erster Linie mit Erfassung des Bestandstragwerkes (Stützen und Binder) als Basis einer Ausbauplanung



3D-Modell des Rohbaus

Bevor viele Bauteile und Leitungen hinter Verkleidungen verschwinden, wurde die Baustelle noch im Rohbauzustand eingescannt.



Scan Innenraum

Die Scanaufnahme rechts zeigt den Inneraum schon zum späteren Zeitpunkt. Der Innenausbau ist bereits weit fortgeschritten.

www.laserscan-bau.de