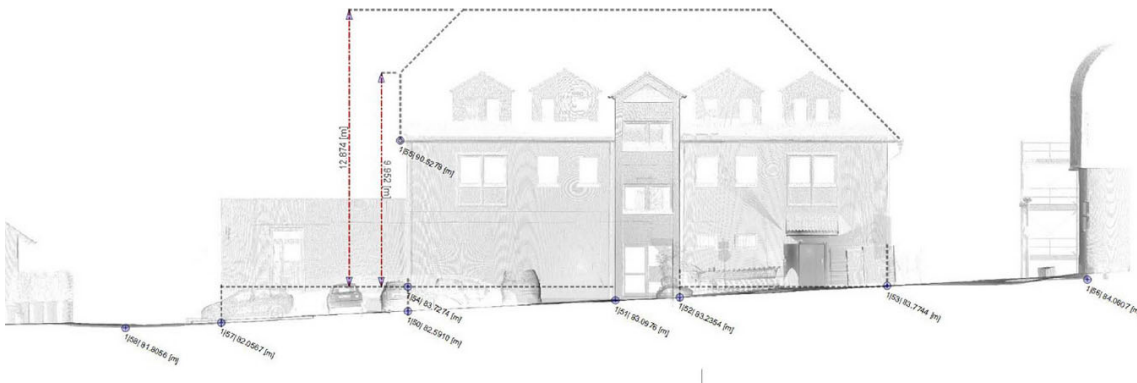
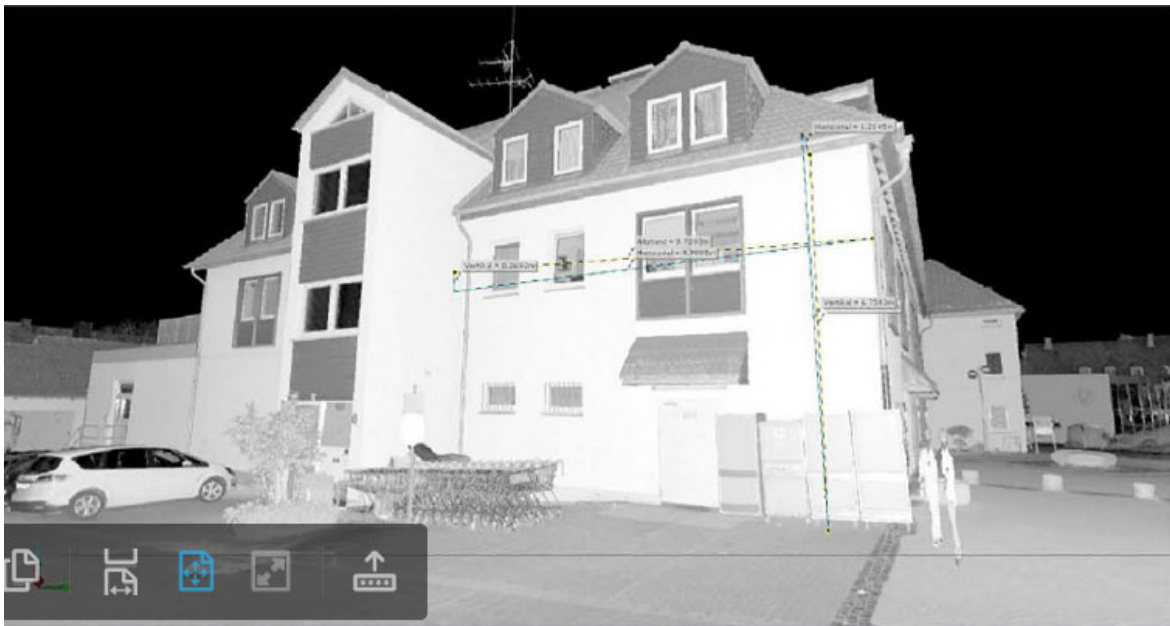


## Bestandsplanung Geschäftshaus in Nassau

### Aufgabenstellung:

Erstellen von Ansicht und Bestandshöhen



### Fazit

Rückwärtige Ansicht des Gebäudes im Bereich des Lagers mit Höhen des Bestandsgeländes. Außer Maßketten können auch 3D-Messpunkte gesetzt werden. Diese können dann exportiert werden um z.Bsp. ein Digitales Geländemodell zu erstellen.