

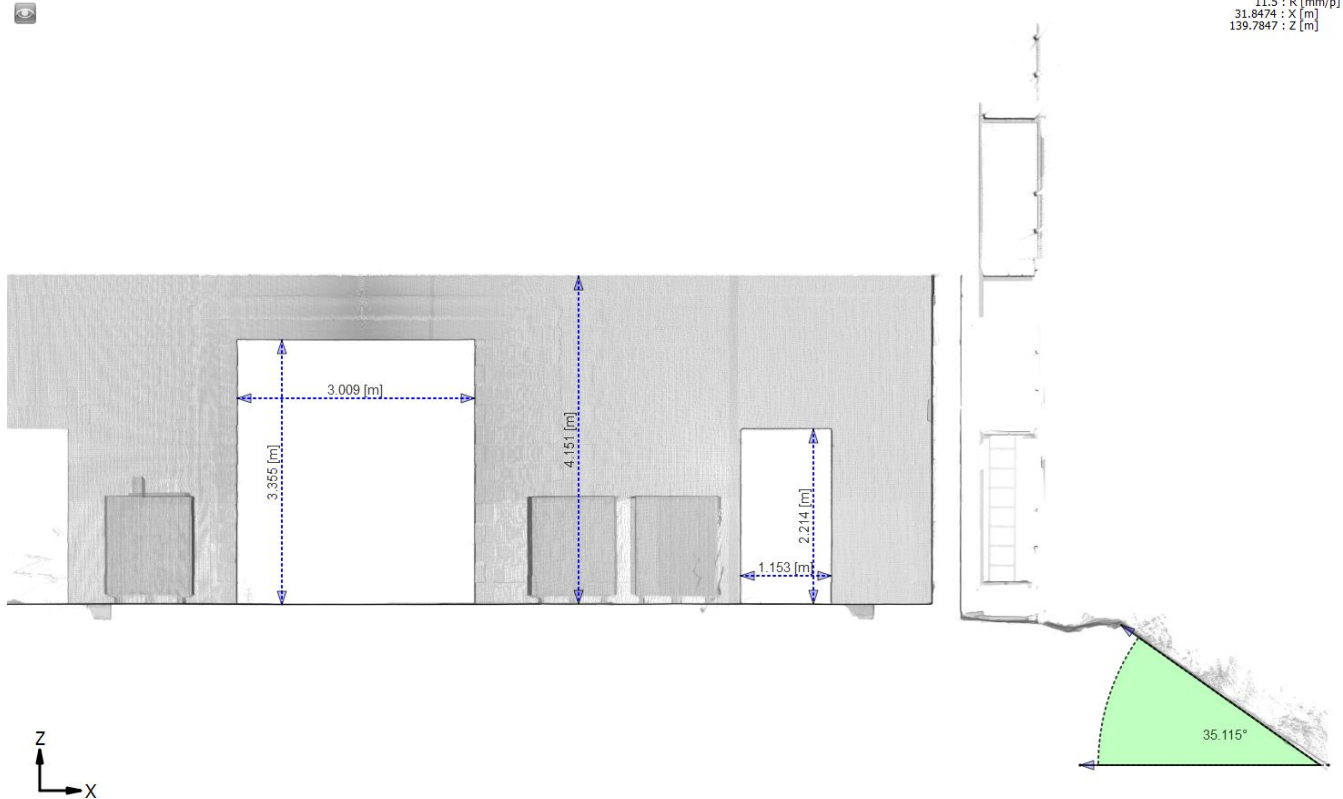
## Qualitätskontrolle Masshaltigkeit Netto Hadamar

### Aufgabenstellung:

Prüfung der Masse eines Gebäudes



Überprüfung der Flächen- und Raummaße im Grundriss.



Schnitt / Wandansicht \_Überprüfung der Öffnungsmaße.

### Fazit

Aus einem vollständigem 3D-Scanmodell ist es unbegrenzt möglich, Horizontal- und Vertikalschnitte zu generieren, mit der Möglichkeit Flächen, Längen, Höhen oder Winkel zu ermitteln. Während des Bauprozesses kann so überprüft werden, ob die Maße am Bau den Planmaßen entsprechen. In diesem Beispiel direkt nach Fertigstellung des Rohbaus

[www.laserscan-bau.de](http://www.laserscan-bau.de)