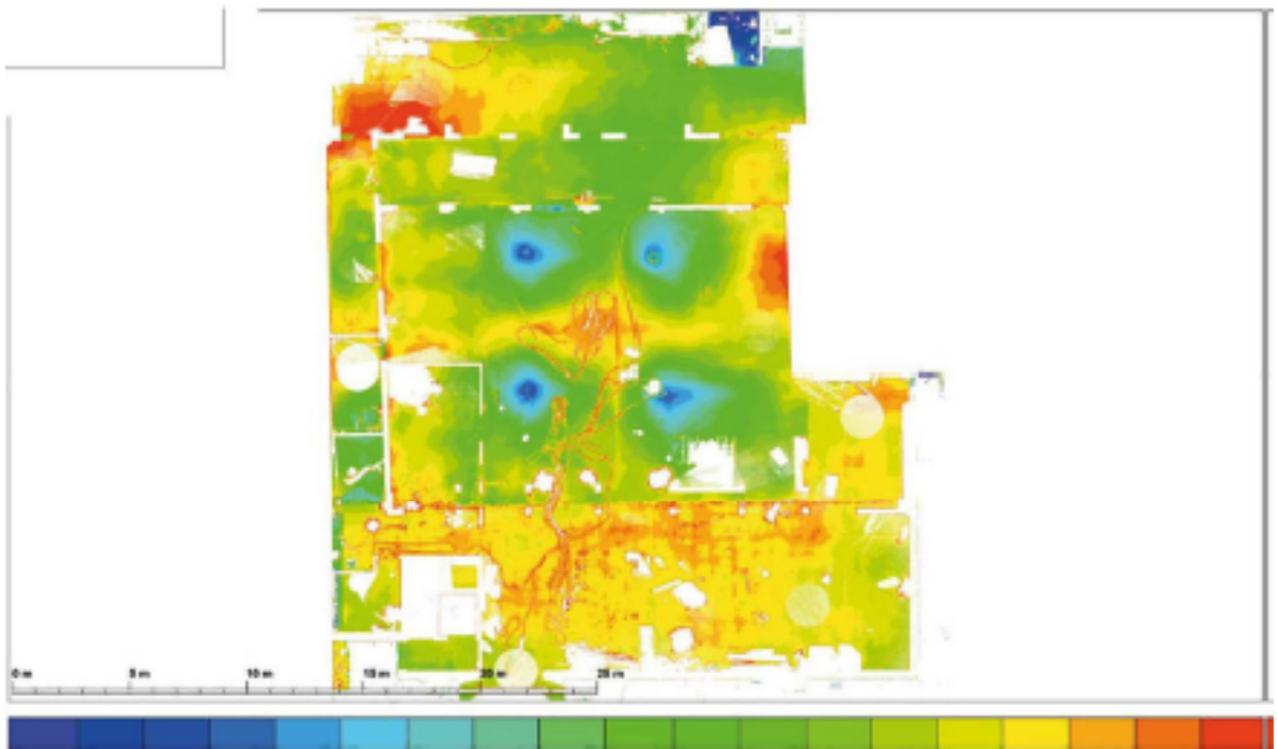


## Ebenheitsmessung Fussboden

### Aufgabenstellung:

Ebenheitsmessung des Rohbodens Die sogenannte -Deltavermessung kann dazu eingesetzt werden um großflächig die Ebenheit, oder eben Unebenheit zu überprüfen und zu visualisieren .





Das Meßspektrum wurde in diesem Beispiel auf rund 10cm eingestellt. Die roten Bereiche markieren die höchsten Stellen, die blauen - die Tiefen. 3D-Modell des Rohbaus

### Fazit

Durch diese Messmethode können optisch sehr schnell Höhen/ Ebenheitsunterschiede in Böden, Decken dargestellt werden.

Mit weitergehenden Programmen können wir z.B. Mehr oder Minderverbrauchsmengen ermitteln.

[www.laserscan-bau.de](http://www.laserscan-bau.de)