

Dokumentation Bauablauf Netto Hadamar

Aufgabenstellung:

Maßhaltige Dokumentation des Bauablaufs - von der Baugrube, über Planum, Fundamente, Rohbau, Grundinstallationen...bis zur Fertigstellung des Bauwerks



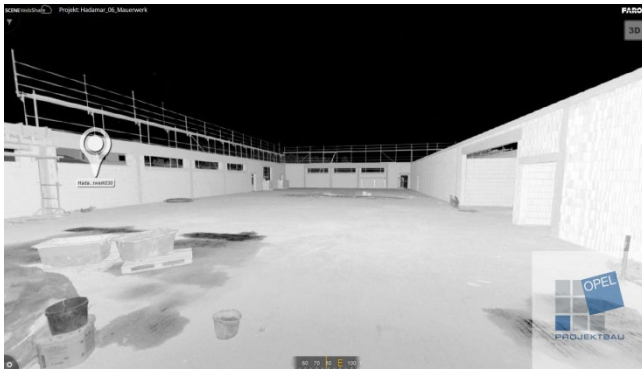
Urgelände



Fertiggestellter Erdbau mit Planumshöhen



Gründung Fundamente



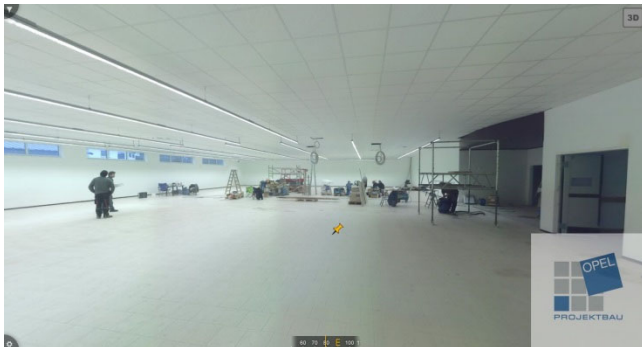
Rohbau vor Dach



Dokumentation der Kabelführung – bevor der Putz kommt.



Ausbau



Übergabe

Fazit

Bei allen wichtigen Bauabschnitten werden Scans durchgeführt, die zur Dokumentation und Revision genutzt werden. Hier handelt es sich allesamt maßhaltige 3D_Scanmodelle, aus denen nach Bedarf auch ein CAD-Plan erstellt werden kann.

Masse, Höhen und Höhen könne von Laien in der Webshare Cloud jederzeit abgegriffen werden.

Das Anfertigen von reinen Bestandsplänen ist per se erst einmal nicht zwingend notwendig!

www.laserscan-bau.de